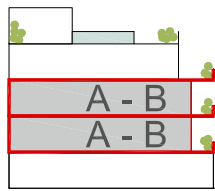
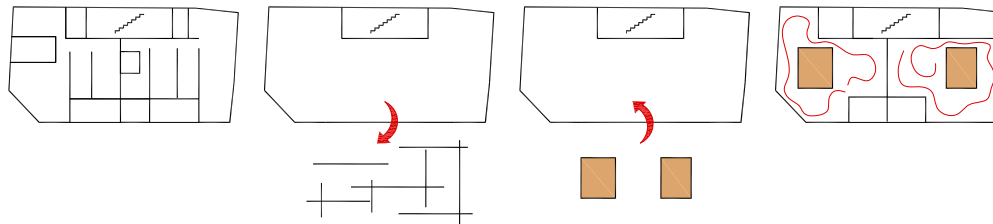
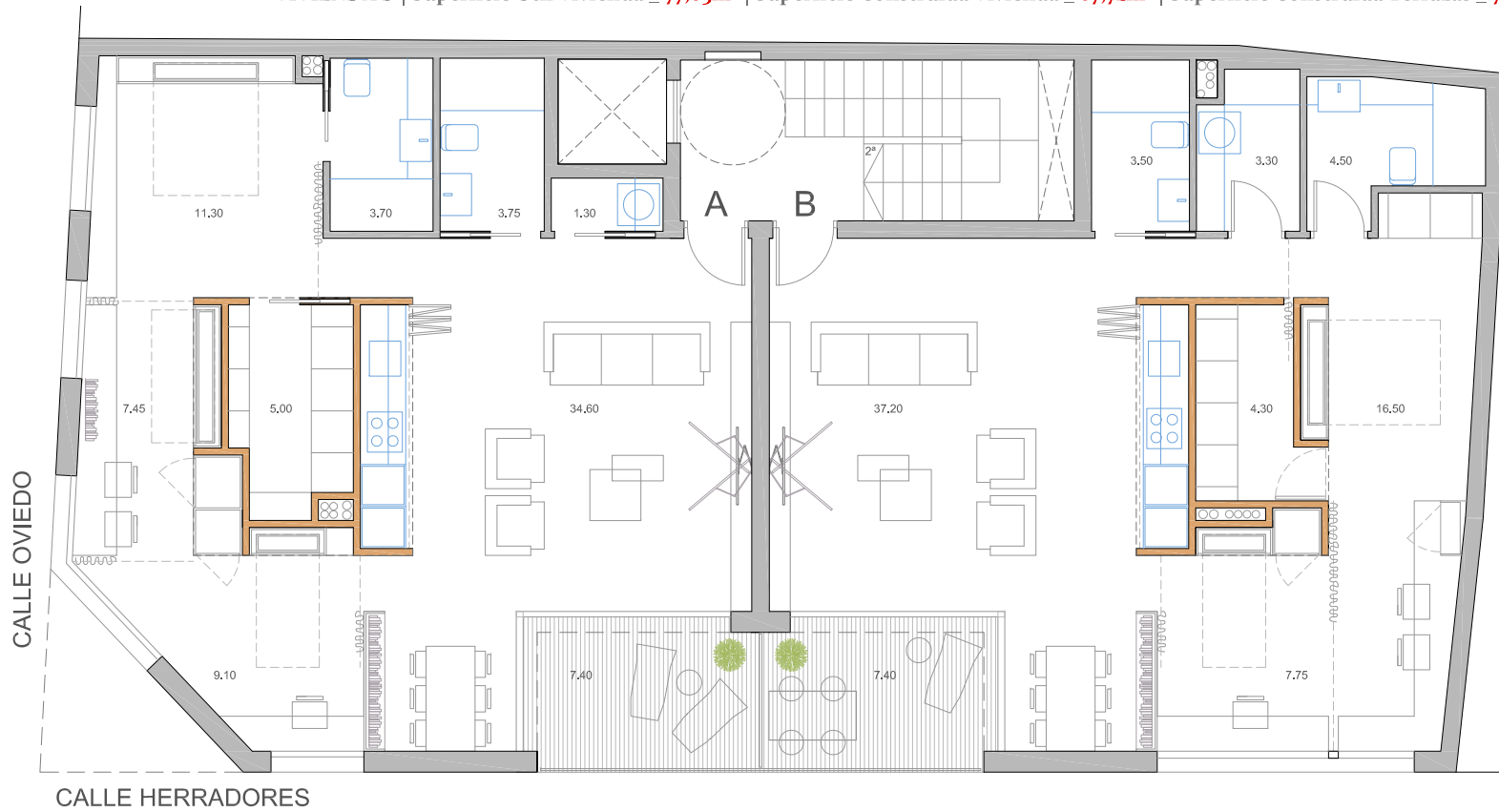


PASSIVE HERRADORES



VIVIENDA A | Superficie Útil Vivienda **_ 76,20m²** | Superficie Construida Vivienda **_ 87,54m²** | Superficie Construida Terrazas **_ 7,54m²**

VIVIENDA B | Superficie Útil Vivienda **_ 77,05m²** | Superficie Construida Vivienda **_ 87,72m²** | Superficie Construida Terrazas **_ 7,54m²**



A UN PASO DEL CENTRO
VIVIENDAS CERTIFICADAS PASSIVHAUS CONSUMO CASI NULO
ZONA COMÚN SOLARIUM-PISCINA



La documentación recogida en el presente documento, es meramente informativa, pudiendo ser objeto de modificaciones por requerimientos técnicos y/o urbanísticos.



PROYECTO:
6 VIVIENDAS CON PLAZA DE GARAJE, TRASTERO
Y ZONA COMÚN CON SOLARIUM-PISCINA

PLANO:
PLANTA TIPO - VARIANTE CAJA FUNCIONAL
1VIV DE 3D + 1 VIV DE 2D
ESCALA:
1m

FECHA:
NOVIEMBRE 2020
PRECOMERCIALIZACIÓN

