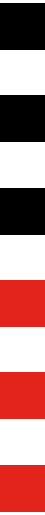


# Dossier Corporativo



# Grupo Eiffage

Eiffage es la tercera empresa francesa y quinta europea en el sector de la construcción, con más de 170 años de experiencia y un volumen de negocio que supera los 26.000 millones de euros en 2023. Cuenta con más de 78.200 empleados/as, en su mayoría, accionistas de la empresa y una red internacional con presencia en 70 países.

Eiffage marca la diferencia, tanto en Francia como a escala mundial, por su extraordinaria variedad de competencias y especialidades técnicas.

El Grupo ejerce su actividad en la edificación y el sector inmobiliario, la ingeniería civil, el metal, la construcción y las concesiones. Los equipos de energía, expertos en montaje de proyectos, han desarrollado una extensa competencia en ingeniería financiera, y entregan obras de alto estándar y de gran complejidad técnica, además de realizar operaciones de renovación respetando las tradiciones históricas.

Eiffage ha sido a menudo pionero, en línea con los retos de su época. En un mundo que cambia constantemente y que se enfrenta a nuevos desafíos en materia de desarrollo sostenible, se posiciona como un actor responsable en materia medioambiental y social.



Construction



Concessions



Énergie Systèmes



Infraestructures

**26.000 M€**

Cifra de Negocio

**4**

Líneas de negocio

**78.200**

Empleados/as

Presencia

**70**

Países

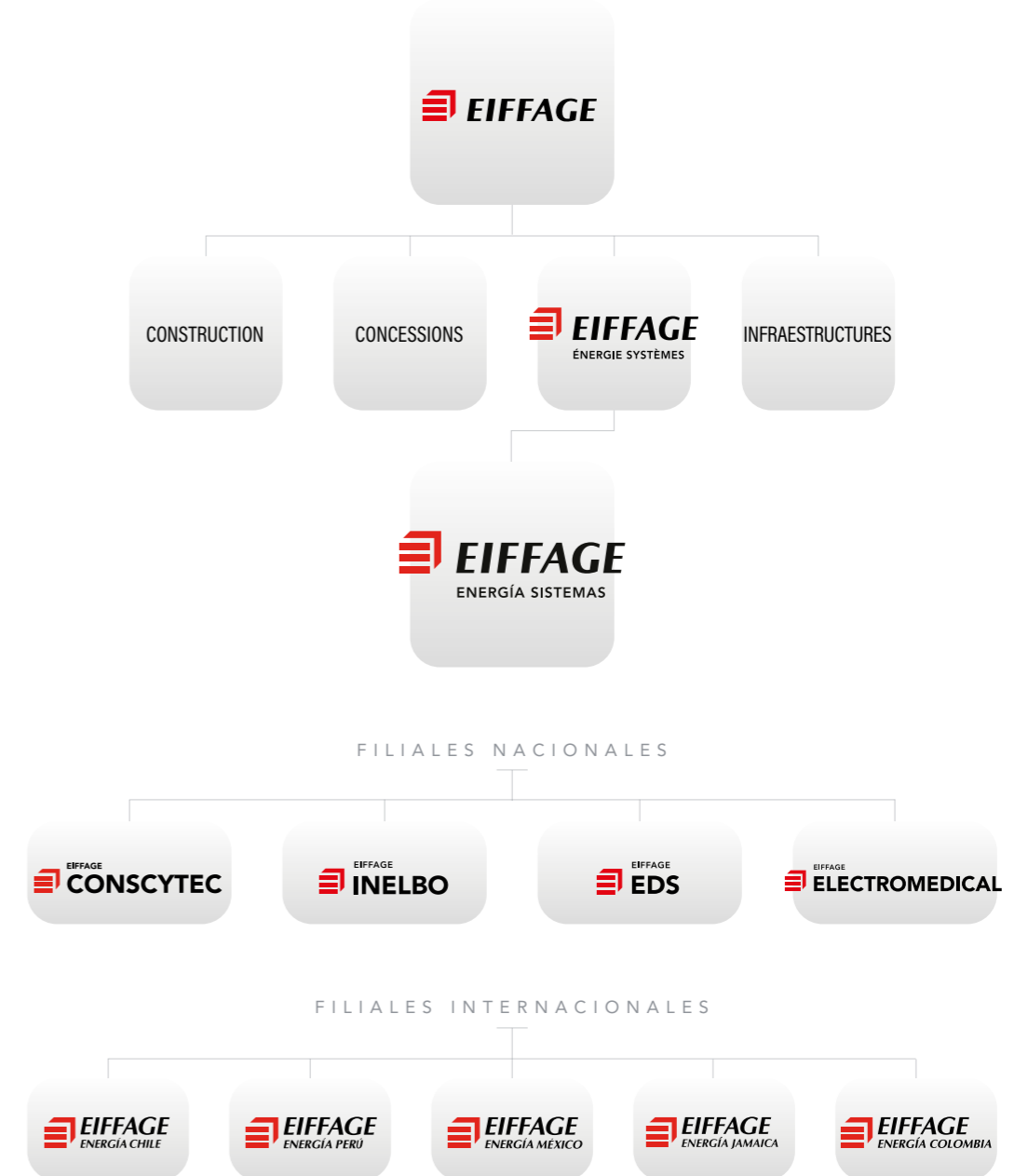
**+40 %**

Con respecto a 2022

**80%**

Porcentaje de suscripción de los/as trabajadores/as en acciones del Grupo

## Organización



# Grupo Eiffage Energía Sistemas

Eiffage Energía Sistemas es una gran empresa especializada en infraestructuras eléctricas, instalaciones, mantenimiento, energías renovables, obra civil, construcción, electromedicina y sistemas de control, con más de 50 delegaciones y una plantilla que supera los 5.000 empleados, ofreciendo un servicio integral 360°.

En Eiffage Energía Sistemas, contamos además con 9 filiales, cinco de ellas ubicadas en el continente americano: Chile, Perú, México, Jamaica y Colombia; y, por otro lado, Inelbo, Conscyttec, EDS y Electromedical en territorio nacional.

El posicionamiento de Eiffage Energía Sistemas como referente nacional e internacional en el sector ha sido posible gracias a nuestro «know-how», adquirido por una experiencia de más de 30 años en la gestión y realización de proyectos, un equipo directivo fuerte, multidisciplinar y con amplia experiencia nacional e internacional.

En definitiva, somos un grupo con un equipo de profesionales con gran experiencia y especialización, con una enorme solvencia técnica y una capacidad financiera que nos permite acometer cualquier proyecto nacional e internacional.



ENERGÍAS  
RENOVABLES



INFRAESTRUCTURAS  
ELÉCTRICAS



INSTALACIONES



CONSTRUCCIÓN



MANTENIMIENTO



ELECTROMEDICINA



SISTEMAS DE  
CONTROL

## Una cifra aproximada



5.000

Colaboradores/as en  
España

933 M€

Cifra de negocio en  
2023

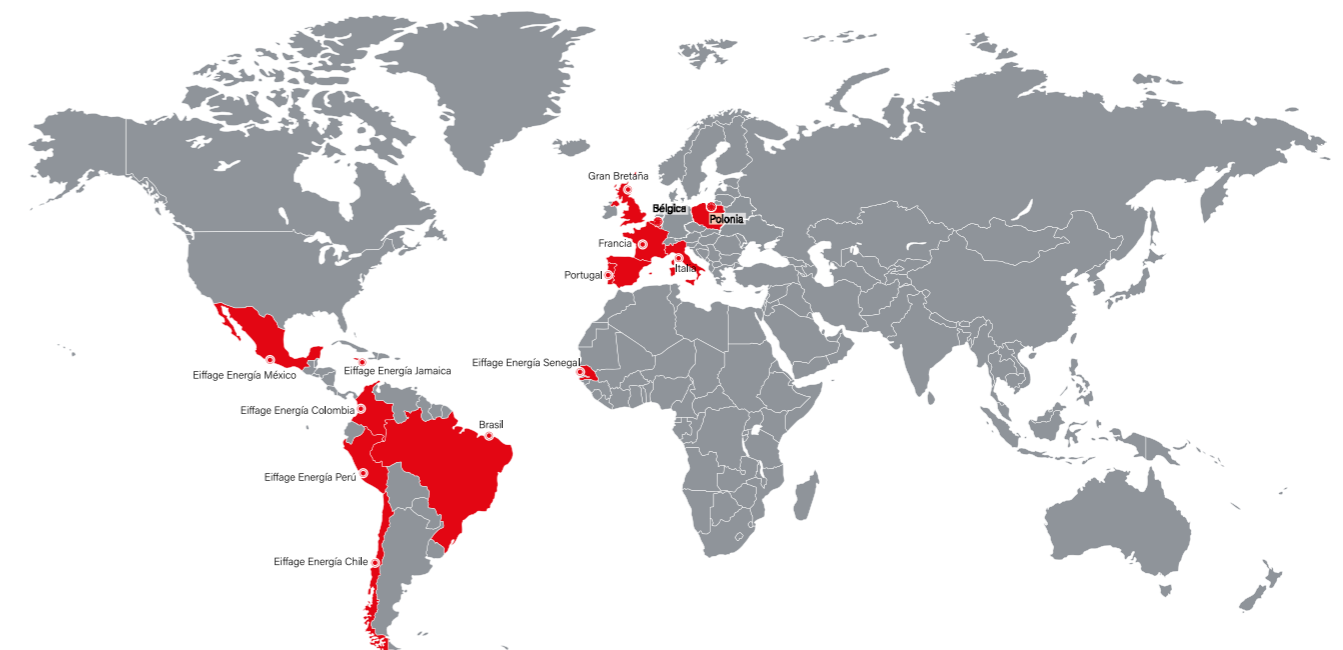
50

Delegaciones por  
todo el territorio

14

Presencia en más de 14 países  
alrededor del mundo

## Implantación





## Filiales Nacionales

### EIFFAGE CONSCYTEC



Conscytec es una empresa constructora especializada en ejecución y gestión de proyectos dentro de las áreas de edificación y obra civil. Se ha consolidado como empresa de referencia en el sector de construcción de oficinas, centros comerciales y residencial privado, además de mantener las líneas de obra civil en industria y energía renovable. Una experiencia que pone el foco en la construcción baja en carbono.

### EIFFAGE EDS



EDS es la filial de Eiffage Energía Sistemas especializada en montajes e instalaciones eléctricas y telecomunicaciones, desde el diseño, construcción y puesta en servicio, al mantenimiento. Cuenta con 8 delegaciones repartidas por la zona Norte de España, con sede central en Galdakao (Vizcaya). Su principal objetivo es proporcionar los servicios más completos a sus clientes.

### EIFFAGE INELBO



Inelbo es un referente nacional en el mantenimiento y montaje de instalaciones eléctricas en superficies comerciales e industriales, con una experiencia de más de 35 años. Esta empresa cuenta en la actualidad con una plantilla de más de 200 personas y tiene delegaciones en la Comunidad Valenciana, Cataluña, Región de Murcia y Comunidad de Madrid.

### EIFFAGE ELECTROMEDICAL



El área de electromedicina, a través de la marca comercial Biomedical, se refuerza con la filial Electromedical, dedicada a la comercialización, distribución, instalación y mantenimiento de equipamiento de electromedicina de diagnóstico por Imagen, autorizada por el Consejo de Seguridad Nuclear para la venta y asistencia técnica de equipos de Rayos-X.

## Filiales Internacionales



La visión de Eiffage Energía Chile es convertirse en el partner de referencia líder del sector energético en Chile, con un equipo altamente comprometido y con el objetivo de consolidar su capacidad de crecimiento y rentabilidad sostenibles.



La apertura de la filial de Eiffage Energía Sistemas en Perú en 2016, coincidió con la adjudicación de un proyecto de infraestructuras eléctricas, una materia en la que Eiffage Energía Sistemas es referente dentro y fuera de España.



Aprovechando el impulso de las Energías Renovables en México, en 2017 se creó la filial Eiffage Energía México. En la actualidad, cuenta con una estructura consolidada y con proyectos en cinco Estados de la República.



La construcción de la Planta fotovoltaica de Paradise Park (51,5 MW) y su mantenimiento durante 20 años, es el primer proyecto de la filial de Eiffage Energía Sistemas en Jamaica.



En 2021 sumamos una nueva filial internacional: Colombia. Un país que tiene diversos retos y oportunidades respecto a la descarbonización y al tránsito hacia fuentes no convencionales de energías renovables.





## Bajas emisiones

La política de desarrollo sostenible de Eiffage se basa en siete estrategias indisolublemente vinculadas con el fin de proporcionar una respuesta integral a todos los desafíos de la construcción con bajas emisiones de carbono, la protección del medioambiente y el apoyo a la biodiversidad.



Diseño y Construcción bajas en Carbono



Eco-Movilidad



Biodiversidad y Ecología



Energías Renovables y Eficiencia Energética



Economía circular



Vegetación y Agricultura urbana



Calidad de vida y nuevos usos

## Objetivos 2023

**-46%**  
EMISIONES DE CO2 INTERNAS

**-30%**  
EMISIONES DE CO2 EXTERNAS

## Perspectiva Humana

**+5.000**  
PERSONAS ACTUALMENTE

Liderar con el ejemplo y asumir la responsabilidad, forman parte del código de valores de Eiffage Energía Sistemas. La transparencia y la confianza guían sus decisiones. La política de conciliación demuestra claramente que los empleados/as son la principal preocupación de la empresa, con cuatro planes de igualdad desde el año 2011. Eiffage Energía Sistemas trabaja en preservar su capacidad de formar, retener y atraer talento, con iniciativas como el programa "Top Talent".

Un compromiso recíproco, ya que más de un 80% de la plantilla participó el año pasado en el accionariado de la compañía, gracias a la ampliación de capital de la empresa reservada a sus empleados/as.

## Proyectos destacados



PASSIVHAUS – IMAGINALIA (ALBACETE)

Se trata de un edificio de **18 viviendas sostenibles**, ubicado en una zona residencial, junto al Centro Comercial Imaginalia, que dispone de zonas comunes, como piscina y áreas de juego para los niños. De esta forma, será el primer colectivo de viviendas en ostentar la certificación Passivhaus en Castilla-La Mancha. Un edificio que reduce el uso de las instalaciones de climatización y garantiza una constante ventilación, por lo que es un edificio más saludable para las personas que lo habitan.



ACUERDOS MARCO  
INSTALACIÓN PUNTOS DE RECARGA ELÉCTRICO DE VEHÍCULOS  
IBERDROLA / ENDESA / ACCIONA

El acuerdo con Iberdrola para el servicio de instalación de puntos de puntos de recarga para vehículos eléctricos tiene validez hasta abril de 2025. Este acuerdo recoge proyectos de ingeniería eléctrica en instalaciones de baja y media tensión; así como servicios y materiales de comercialización.

Eiffage Energía Sistemas instala puntos de recarga en once zonas: País Vasco, Navarra y La Rioja; Galicia y León; Asturias, Cantabria y Lugo; Castilla y León; Madrid, Cáceres y Castilla-La Mancha; Madrid, Segovia y Castilla-La Mancha; Comunidad Valenciana y Murcia; Andalucía y Badajoz; Cataluña y Aragón; Islas Canarias; e Islas Baleares.



AUTOCONSUMO INDUSTRIAL  
COSENTINO (ALMERÍA)

34 MWp

La mayor instalación 100% de autoconsumo fotovoltaico puesta en marcha en España, desarrollada por el Grupo Cosentino y construida por Eiffage Energía Sistemas.

La instalación está ubicada en los términos municipales de Partalao y Cantoria, dentro del Parque Industrial que Cosentino tiene en Almería.

También, nuestra marca comercial **SGA Solutions**, ha colaborado con la instalación y puesta en marcha del software de control fotovoltaico de las instalaciones que ofrece información instantánea de diversos parámetros de control.



## Proyectos destacados



PLANTA DE RECICLADO  
REPETCO (ALBACETE)

La planta de reciclaje construida por **Conscytec**, filial de Eiffage Energía Sistemas, está compuesta por seis naves adosadas para los diferentes procesos de reciclaje; así como un edificio de oficinas, I+D y cuartos de instalaciones auxiliares. También dispone de instalaciones auxiliares, como una planta depuradora industrial (EDARI); una planta de tratamiento terciario para reutilización del agua tratada en la EDARI en los procesos industriales; y lavadero de camiones.

La estructura y envoltente de los edificios es de hormigón prefabricado. Destacan alturas de hasta 20 metros y luces de hasta 33 metros.

Además, dispone de una **instalación de CCTV** e intrusión para garantizar la seguridad patrimonial de la planta, permitiendo alertar a las Fuerzas de Seguridad ante cualquier intrusión a las instalaciones.



P.S.F.V. ESCUDEROS Y BELINCHÓN  
PARA ELAWAN (CUENCA)

240 + 150 MWp

Se trata de un **proyecto EPC** de gran envergadura. Incluye subestaciones y líneas de evacuación. Un proyecto en el que están trabajando unas 950 personas.

En total, estas plantas abastecerán a unas 120.000 familias al año; y evitará la emisión de unas 300.000 toneladas de CO<sub>2</sub> anuales a la atmósfera.

Entre los diversos impactos positivos de este proyecto, cabe destacar la generación de empleo local, **creando puestos de trabajo en zonas rurales** con altas tasas de desempleo.

## Proyectos destacados



PP.EE. SEGURA I y II (TERUEL)  
PARA REPSOL

+82 MWp

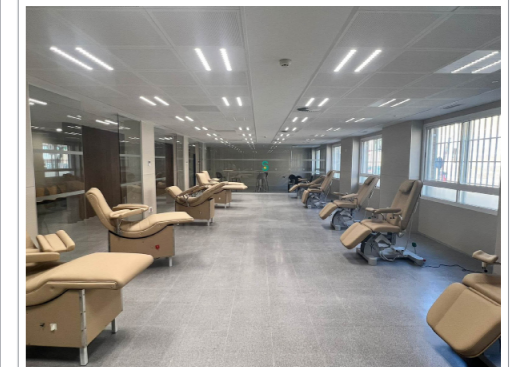


O&M DE LAS INTALACIONES DE AT  
PARA ACCIONA

Eiffage Energía Sistemas se adjudica el contrato de **Operación y Mantenimiento** de las instalaciones de Alta Tensión de Acciona Energía en Castilla-La Mancha por un periodo de tres años.

Con este nuevo contrato, se reafirma una relación que comenzó en el año 2010 y que, nos enorgullece reconocer, demuestra que hemos crecido como empresa especialista en mantenimiento. Y lo hemos hecho en colaboración estrecha con una de las empresas de generación renovable más importantes del mundo, declarada la utility más sostenible del planeta en los últimos años, según el índice Dow Jones de Sostenibilidad.

Actualmente, **contamos con más de 25 técnicos AT3 expresamente cualificados** para trabajos con riesgo eléctrico, según el más exigente estándar de seguridad del sector que lidera Acciona Energía.



REFORMA INTEGRAL DEL CENTRO DE  
TRANSFUSIONES DE TOLEDO

Hemos ejecutado las obras de **reforma** del Centro de Especialidades, Diagnóstico y Tratamiento (CEDT) del SESCAM, en Toledo. Ha contado con un presupuesto total de 1.633.000 euros y un plazo de ejecución de 6 meses del edificio. También la ejecución de acabados interiores e instalaciones, incluyendo un sistema de aire limpio para 2 salas blancas e instalación de cámaras frigoríficas: 3 de -30°C, 2 de +4°C y un obrador de +10°C.



MANTENIMIENTO ELECTROMÉDICO PARA  
GRUPO SANITAS (+40 centros)

Nuestro departamento de **Mantenimiento Integral** se encarga del mantenimiento de todos los equipos electromédicos de todos los centros que Sanitas tiene en el territorio nacional. **Más de 40 centros** entre los que se incluyen: clínica Millenium, hospital privado Virgen del Mar en Madrid, u otros hospitales de referencia como Hospital Zarzuela, Cima, Manises, etc. Con más de 1.000 trabajadores repartidos por todo el territorio nacional.



# Eiffage Energía Sistemas

SEDE CENTRAL  
Ctra. de Mahora, Km 3,2  
02006 Albacete, España

