



DOSSIER CORPORATIVO 2026

**Construyendo  
un futuro más  
sostenible**



## Mucho más que un Grupo

Eiffage Energía Sistemas, filial del Grupo Eiffage —grupo francés con más de 180 años de historia y una cifra de negocio de 25.300 M€ en 2025—, se posiciona como un **actor de referencia en el desarrollo de infraestructuras energéticas y soluciones industriales sostenibles.**

La compañía estructura su actividad en seis grandes áreas de actividad: Energías Renovables; Redes; Control, Instalaciones y Reformas; Construcción; Mantenimiento, Protección Contra Incendios (PCI) y Eficiencia Energética; y Electromedicina. **Este modelo permite ofrecer un enfoque integral 360°, cubriendo todas las fases del ciclo de vida de los proyectos.**

**Con un equipo superior a 6.000 profesionales,** Eiffage Energía Sistemas cuenta con una sólida implantación en España, articulada a través de más de 65 delegaciones y una red de filiales especializadas —Inelbo, Eiffage Conscytex, EDS, Electromedical, SGAC, CVS (R&M, Ebrofrío, Proteknia Fire, Supra y Algenia), M3i Controls e Inmotechnia—, que refuerzan su capacidad técnica y su alto grado de especialización.

A nivel internacional, **la compañía ha consolidado una destacada proyección, con presencia en siete países** —México, Colombia, Jamaica, Chile, Perú, Italia e Irlanda—, configurando un modelo de crecimiento equilibrado y una fuerte capacidad de ejecución en entornos diversos.

**Con más de 30 años de experiencia,** su posicionamiento se sustenta en un sólido conocimiento del sector, una estructura directiva con visión global y el respaldo financiero y estratégico del Grupo Eiffage, lo que le permite abordar proyectos de gran envergadura tanto a nivel nacional como internacional.

**Su especialización, solvencia técnica y apuesta continua por la innovación** sitúan a Eiffage Energía Sistemas como un **socio estratégico clave para acelerar la transición energética y el desarrollo de infraestructuras eficientes y sostenibles.**



### Reafirmamos nuestro compromiso y valores



AA con tendencia estable



Gold con tendencia estable



A- con tendencia ascendente

### El Grupo Eiffage centra su visión estratégica en la transición ecológica y el modelo bajo en carbono.

Eiffage es pionera en su sector en el cálculo de huella de carbono y en la publicación del Informe de emisiones de GEI, integrando la transición hacia un modelo con bajas emisiones.

#### Objetivos firmes para 2030.

Mediante la movilización de todos sus equipos en beneficio de su plan estratégico bajo en carbono, el Grupo fija como objetivo global para 2030 la reducción de sus emisiones internas en un 46% y en un 30% las externas.

El posicionamiento del Grupo Eiffage Energía Sistemas como referente nacional e internacional en el sector ha sido posible gracias a nuestro «know-how», adquirido por una experiencia de más de 30 años en la gestión y realización de proyectos, un equipo directivo fuerte, multidisciplinar y con amplia experiencia nacional e internacional.

#### Objetivos

**46%**

menos en los alcances 1 y 2 para el 2030

**30%**

menos en el alcance 3 aguas arriba para el 2030

La **neutralidad** en emisiones de carbono en **2050**

**Alcance 1:** Emisiones generadas directamente por la empresa  
**Alcance 2:** Emisiones asociadas a la electricidad, calor o vapor que la empresa compra o consume.  
**Alcance 3:** Son las emisiones indirectas de toda la cadena de valor, tanto aguas arriba (proveedores) como aguas abajo (uso del producto).

### Principales cifras clave

**1.259 M€**

Cifra de negocio en 2025

**78,5%**

De empleados/as accionistas

**+6.000**

Personal en plantilla

**120.612**

horas de formación en 2025



\*Datos a finales de 2025

## Implantación estratégica

Nuevos puntos de expansión internacional



El Grupo Eiffage Energía Sistemas impulsa una estrategia de crecimiento sostenido basada en la **diversificación geográfica y el refuerzo de capacidades**, consolidando su posicionamiento como uno de los operadores españoles con mayor proyección internacional en el sector energético e industrial.

Actualmente, la compañía cuenta con presencia directa en siete países —**México, Colombia, Chile, Perú, Jamaica, Italia e Irlanda**—, donde desarrolla proyectos en ámbitos clave como energías renovables e infraestructuras eléctricas.

Su proceso de internacionalización se inició en Europa en 2008 con la ejecución “llave en mano” de la planta fotovoltaica Amareleja (Portugal), y se consolidó con proyectos emblemáticos como el parque eólico Pawlowo (Polonia). Desde entonces, ha extendido su actividad mediante el modelo “**Eiffage Export**” en mercados como Reino Unido, Francia, Italia o Senegal, entre otros.

La expansión en Latinoamérica comenzó en 2013 con proyectos de infraestructuras eléctricas y energías renovables, incluyendo desarrollos de referencia como la planta solar Javiera en Chile. Posteriormente, la compañía reforzó su presencia en países como México y Colombia, entre otros, donde destaca la construcción de la planta solar Shangri-La en 2025, uno de los mayores proyectos fotovoltaicos de Colombia, reforzando así su posición como actor clave en el desarrollo de proyectos renovables a gran escala en Latinoamérica.

La creación de nuevas filiales en **Italia e Irlanda en 2024 marca un nuevo impulso en su posicionamiento europeo**, con el inicio de actividad en proyectos vinculados a la transición energética.

**7 filiales** internacionales

presencia en **14 países**

## Crecimiento nacional y fortalecimiento de capacidades

En paralelo, la compañía mantiene una estrategia de consolidación en España basada en crecimiento orgánico y operaciones selectivas de adquisición, que le permiten ampliar su **cobertura territorial y reforzar su especialización técnica**.

Esta evolución se apoya en la integración de compañías como el grupo **CVS (R&M, Ebrofrío, Proteknia Fire, Supra y Algenia), M3i Controls e Inmotechnia**, fortaleciendo su posicionamiento en servicios energéticos, automatización, protección contra incendios y gestión inteligente de infraestructuras.

Gracias a esta estructura, Eiffage Energía Sistemas cuenta con una implantación sólida y capilar en todo el territorio nacional, desde la que presta servicios integrales en todas sus áreas de actividad.



### Refuerzo del posicionamiento y desarrollo futuro

Esta estrategia de implantación no solo amplía su presencia geográfica, sino que refuerza su posicionamiento como **uno de los principales actores del sector en España**, siendo además la segunda mayor plataforma de Eiffage Énergie Systèmes a nivel internacional, tras Francia.

El modelo de crecimiento se complementa con acuerdos de colaboración y marcos contractuales internacionales, que potencian su capacidad de ejecución y su competitividad en mercados globales.

En línea con esta evolución, la compañía continúa desarrollando nuevas infraestructuras propias, entre las que destaca su **nueva sede en Valencia**, un proyecto integral que refleja su capacidad para abordar de forma conjunta construcción e instalaciones, así como su apuesta por el desarrollo territorial.

## Delegaciones

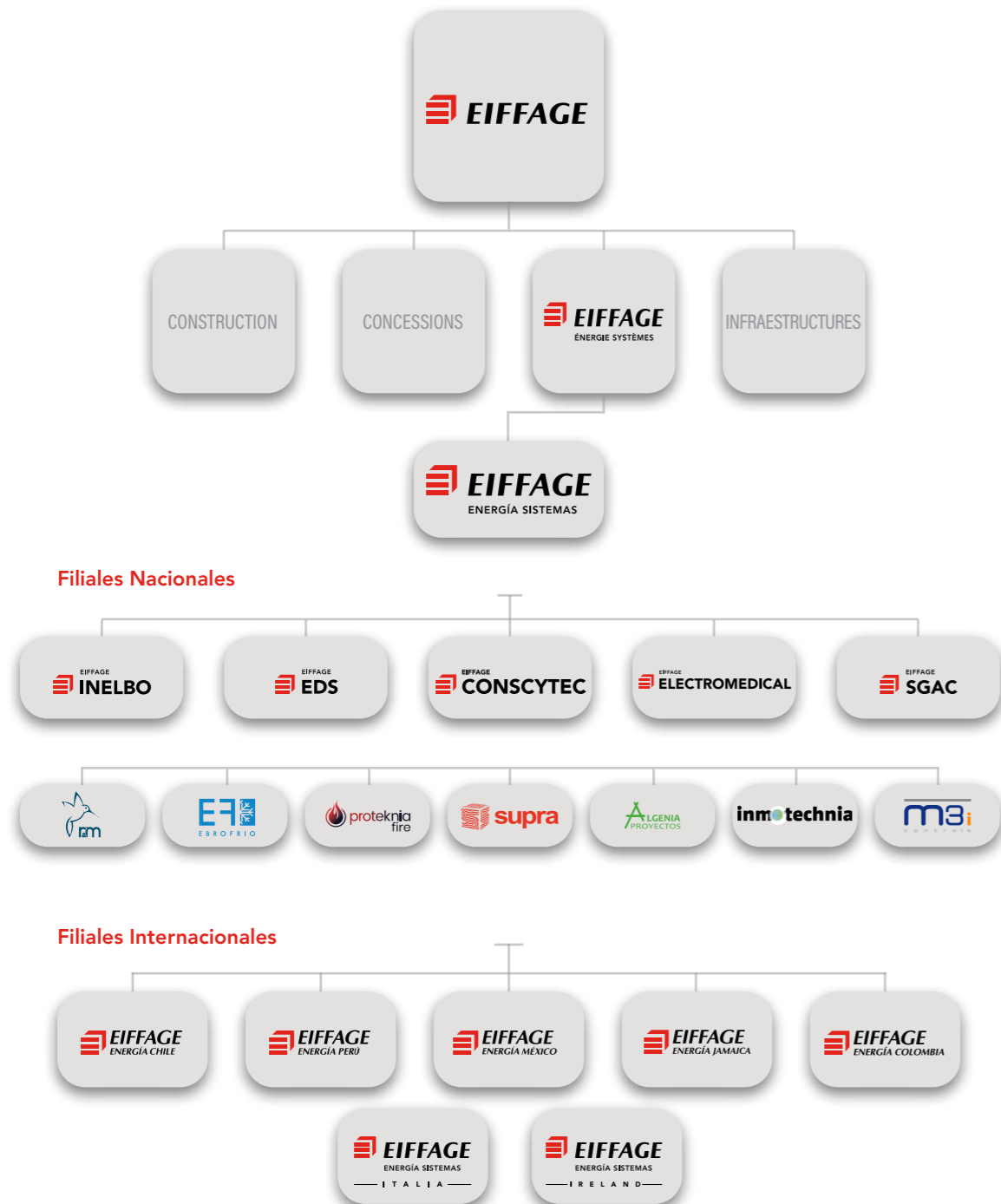


**+65** delegaciones



# Implantación estratégica

## Organigrama Operativo



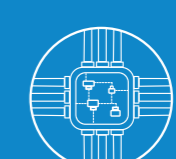
Áreas de Actividad



**ENERGÍAS RENOVABLES**  
pg. 8 y 9



**REDES**  
pg. 10 y 11



**CONTROL, INSTALACIONES Y REFORMAS**  
pg. 12 - 13 - 14 y 15



**CONSTRUCCIÓN**  
pg. 16 y 17



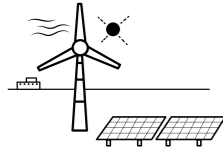
**MANTENIMIENTO, PCI Y EFICIENCIA ENERGÉTICA**  
pg. 18 y 19



**ELECTROMEDICINA**  
pg. 20 y 21

## Una oferta transversal

El Grupo Eiffage Energía Sistemas cuenta con 6 áreas de actividad con una implicación transversal entre ellas para garantizar un servicio 360°. Con un enfoque puesto en la sostenibilidad, la empresa apuesta por la digitalización y la innovación, implementando tecnologías para mejorar la eficiencia energética y la conectividad.



# Energías Renovables

## Servicio 360°



### DISEÑO

Contamos con un departamento de estudios que se encarga de analizar, diseñar y optimizar soluciones técnicas para proyectos renovables. Su labor abarca estudios de viabilidad, ingeniería preliminar y análisis técnico-económico de las instalaciones.



### CONSTRUCCIÓN

Nos encargamos de la ejecución civil, el montaje eléctrico y mecánico, además de la puesta en marcha de las instalaciones. Desarrolla proyectos EPC, BOS y BOP, garantizando calidad, seguridad y cumplimiento de plazos.



### O&M

Contamos con un equipo de más de 500 profesionales entre ingenieros técnicos, jefes de equipo y oficiales de primera. El nivel de calidad y prevención de riesgos exigidos por nuestros clientes en esta actividad nos permite mejorar cada día como empresa, manteniendo el firme compromiso de alcanzar los más altos estándares.



**Solar**

Somos una de las empresas de referencia en la construcción de instalaciones fotovoltaicas en España y a nivel internacional en modalidad BOS y EPC.

Estamos especializados en proyectos 360°, abarcando el diseño de las instalaciones, el suministro del material necesario para su construcción (módulos, inversores, estructura, etc), la obra civil y la optimización de las instalaciones fotovoltaicas para conseguir la máxima rentabilidad.

La experiencia de nuestro equipo técnico es sinónimo de calidad.

**130**

Plantas fotovoltaicas construidas

**7,7 GW**

Potencia total instalada

### BESS

Adaptamos sistemas de almacenamiento de energía en baterías (BESS).

### Operación & Mantenimiento



**Eólica**

En el ámbito de la energía eólica, **somos** una de las **empresas pioneras en la construcción de las primeras instalaciones eólicas** construidas en España y otros países del mundo.

Así, en 1987 participamos en el primer proyecto eólico que se ejecutó en España, la construcción del parque eólico de Ontalafía (Albacete), cofinanciado por la Unión Europea y el Gobierno Español, actuando como empresa contratista principal.

**106**

Parques eólicos construidos

**4 GW**

Potencia total instalada

### Gases Renovables

#### Hidrógeno Renovable

Eiffage Energía Sistemas ha iniciado este proyecto pionero I+D H2Vert para comprender y ofrecer soluciones completas de energía renovable y generación de hidrógeno verde a sus clientes.

#### Biometano

El biometano es un gas renovable obtenido a partir del biogás generado por residuos orgánicos, y constituye una alternativa sostenible al gas natural convencional. Por ello desarrollamos soluciones innovadoras para convertirlo en una fuente de energía eficiente y alineada con los objetivos de descarbonización.

## Comprometidos en la construcción sostenible con un equipo multidisciplinar



### P.E. Montes de Cierzo

Participamos en la repotenciación del parque eólico Montes de Cierzo (Navarra), liderado por Statkraft, ejecutando la ingeniería y construcción de las infraestructuras civiles y eléctricas. El proyecto duplicará la producción de energía limpia, reducirá un 77 % los aerogeneradores y fomentará el empleo local.



### PSFV Caparacena

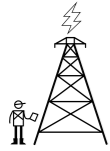
El Clúster Caparacena trata de un conjunto de tres plantas solares fotovoltaicas para Eni Plenitude que suma una potencia total de 150 MW y se convierte en uno de los desarrollos renovables más relevantes actualmente en marcha en Andalucía. La modalidad del contrato ha sido BOS. Este proyecto forma parte del paquete de instalaciones que Eiffage Energía Sistemas está ejecutando. Otro de ellos, el Clúster de Guillena, ubicado en Carmona (Sevilla), cuenta con una potencia instalada de 230 MWp.



### BESS – Iberdrola

Eiffage Energía Sistemas ha desarrollado la hibridación de la planta solar PSFV Campo Arañuelo (Cáceres) para Iberdrola, mediante sistemas de almacenamiento LFP con 60 MW de potencia y 120 MWh de capacidad, integrando avanzadas soluciones de control PPC BESS y PPC Híbrido. Este proyecto se suma a otros tres de hibridación BESS para Iberdrola: Andévalo y Romeral.





# Redes

## Servicio 360°

### Construcción y desarrollo de redes eléctricas

Construcción de líneas eléctricas de alta, media y baja tensión, tanto aéreas como subterráneas, para transportar energía desde puntos de generación o subestaciones hasta centros de consumo.

Ejecución de obras en infraestructuras eléctricas que incluyen centros de transformación y nodos de distribución, adaptados a las necesidades del sistema.

### O&M

Mantenimiento integral de redes de media y baja tensión, incluyendo revisión, sustitución o mejora de elementos de la red para asegurar un suministro continuo y fiable.

Atención a averías y servicios de operación en campo, con trabajos de maniobras, reparaciones y actividades preventivas.

### Servicios especializados asociados a redes

Telecontrol y telemedida para supervisar y gestionar de forma remota operaciones en la red eléctrica.

Instalación de tecnología de campo como telemandos, concentradores y sistemas de medidas asociados a redes inteligentes.

## Redes

Desde nuestros inicios, hemos desarrollado una sólida **especialización en el mantenimiento y la construcción de redes de distribución eléctrica de baja, media y alta tensión**, consolidándonos como un socio estratégico para las principales compañías eléctricas del país. Esta trayectoria nos ha permitido establecer una amplia implantación en todo el territorio nacional y ofrecer un servicio ágil, eficiente y de proximidad.

El nivel de calidad y prevención de riesgos exigidos por nuestros clientes en esta actividad nos permite mejorar cada día como empresa, garantizando los más altos estándares en cada proyecto.

En el Grupo Eiffage Energía Sistemas contamos con la mayor flota de camiones aislados para la realización de trabajos en tensión, tanto en el método a distancia, como en el de contacto en líneas de hasta 66 KV. También disponemos de laboratorios móviles de detección de averías de cable, tanto aéreo como subterráneo.

Homologada por las principales compañías eléctricas, actualmente trabajamos con las más importantes que operan en el país: Endesa, Iberdrola, y UFD (Grupo Naturgy).

Gracias a nuestro modelo integral de ejecución **"llave en mano"**, abordamos además el desarrollo completo de infraestructuras de evacuación para plantas fotovoltaicas y parques eólicos, incluyendo la construcción de líneas aéreas y subterráneas de alta tensión, así como subestaciones eléctricas.

## Alta Tensión

En Alta Tensión, el Grupo Eiffage Energía Sistemas nos posicionamos como **empresa especializada a nivel nacional e internacional**, con capacidad para afrontar proyectos de cualquier envergadura y dificultad técnica tanto a nivel nacional como internacional.

## Subestaciones

En materia de Subestaciones, ofrecemos garantía de éxito y profesionalidad en la ejecución y puesta en marcha de cualquier **proyecto integral**.

## Líneas de Media y Baja Tensión

En el caso de Líneas de Media y Baja Tensión, desarrollamos proyectos de electrificación de **zonas industriales y residenciales** (urbanas y rurales), siendo una de las principales compañías en ejecutar acciones de este tipo de infraestructuras.

## Alumbrado Público

Desarrollamos soluciones integrales de alumbrado público **incorporando tecnologías de última generación y sistemas inteligentes que mejoran la eficiencia energética**, optimizan la gestión de las instalaciones y elevan la calidad del servicio.

Nuestra apuesta por la innovación y la sostenibilidad nos sitúa a la vanguardia de un sector clave para el desarrollo de ciudades más eficientes, seguras e inteligentes.

**+5.000**

Apoyos instalados

**+2.000**

Km de líneas de AT

**+100**

Subestaciones construidas

**+1.000**

Km de cable subterráneo

## Instalaciones Sostenibles



A través de este departamento, desarrollamos **soluciones integrales orientadas a la transición energética, incluyendo instalaciones fotovoltaicas de autoconsumo, infraestructura de recarga para vehículos eléctricos y otros proyectos vinculados a la eficiencia energética y la sostenibilidad**.

La finalidad es facilitar la transición medioambiental a nuestros clientes, mediante la propuesta de medidas innovadoras, y dar paso a un desarrollo regional sostenible.

Una infraestructura y extensa red de delegaciones nos permite ofrecer a nuestros clientes un servicio muy cercano y de una gran calidad.

## Compañías Eléctricas



Iberdrola  
 Endesa  
 UFD (Grupo Naturgy)

En la actualidad llevamos el mantenimiento de líneas para las empresas: Iberdrola, Endesa y UFD (Grupo Naturgy), dando un servicio integral distribuido por todo el país.

Contrato con  
**RED ELÉCTRICA**  
de las ¾ partes del País (+400kV)  
Norte, Sur, Levante

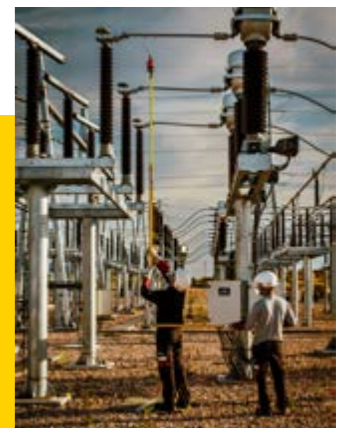


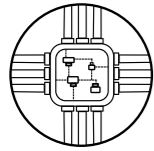
### Belinchón

La subestación de Belinchón (Cuenca), desarrollada por Eiffage Energía Sistemas bajo modalidad EPC, es una infraestructura estratégica para la evacuación de energía renovable hacia la red de transporte de Red Eléctrica. Con una capacidad instalada superior a 1 GVA, está considerada uno de los principales nudos energéticos de España y desempeña un papel clave en la integración de la generación solar. Actualmente, Eiffage Energía Sistemas también se encarga de su operación y mantenimiento.

### Subestación Cerrato

Construcción de la subestación y la línea soterrada de alta tensión hasta las infraestructuras de evacuación del nudo Cerrato del que forma parte el proyecto Canales Sur, para Capital Energy.





# Control, Instalaciones y Reformas

## Servicio 360°

### Instalaciones Eléctricas:

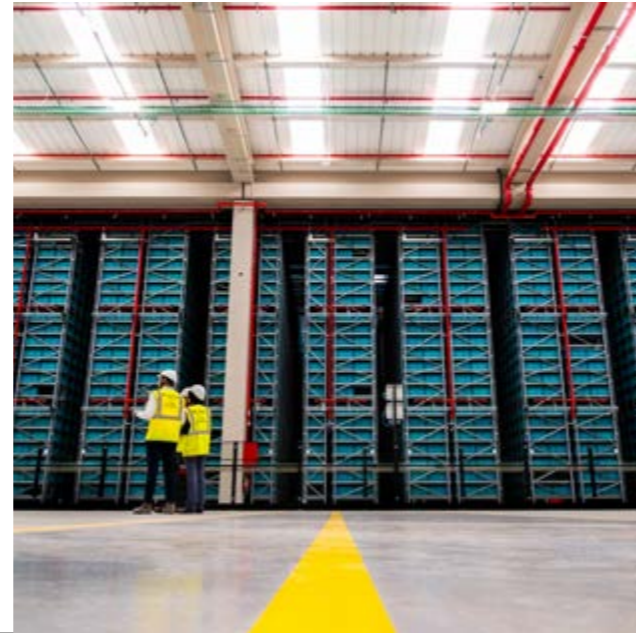
- Instalaciones de baja tensión (BT), centros de transformación y distribución eléctrica.
- Redes de voz y datos, fibra óptica y sistemas Wifi.
- CCTV, control de accesos, sistemas contra intrusión, megafonía y sistemas de gestión centralizada.
- Alumbrado inteligente y fabricación/montaje de cuadros eléctricos y automatismos.

### Instalaciones Mecánicas:

- Sistemas de climatización, ventilación, calefacción y ACS.
- Redes de fontanería y saneamiento, generación de vapor y aire comprimido.
- Acondicionamiento de salas blancas e instalaciones de gases medicinales en entornos sanitarios.
- Proyectos de eficiencia energética, geotermia y trigeneración.
- Instalaciones.
- Especiales:[NB2.1]
- Sistemas de climatización
- Refrigeración
- Redes de comunicación

Más de 30 años de experiencia en el sector de las instalaciones integrales, un equipo de **profesionales multidisciplinares y altamente cualificados**; y la confianza de pertenecer a un gran Grupo, nos avalan en la ejecución de las instalaciones de diversa naturaleza y singularidad de edificios.

Somos una empresa líder, tanto en la ejecución de grandes proyectos o proyectos singulares, por la **gran capacidad técnica y económica del grupo**, así como en la variedad de instalaciones y proyectos menores, donde nuestra amplia infraestructura y extensa red de delegaciones, nos permite realizar trabajos a precios muy competitivos, ofreciendo a nuestros clientes un servicio muy cercano y de una gran calidad.



## Control

El área de Sistemas de Control se posiciona como un **eje estratégico para el desarrollo de soluciones avanzadas de automatización, gestión y supervisión de instalaciones y procesos.**

A través de un enfoque integral, diseñamos e implementamos sistemas orientados al control de procesos industriales, la automatización de edificios y la gestión energética, integrando plataformas tecnológicas propias y soluciones a medida que optimizan la eficiencia operativa y facilitan la toma de decisiones en tiempo real.

## Instalaciones

Desarrollamos **soluciones integrales** abarcando instalaciones eléctricas, mecánicas y especiales. Nuestra actividad comprende todas las fases del proyecto, desde las ingenierías hasta la ejecución y puesta en marcha.

Contamos con un **equipo multidisciplinar altamente cualificado**, formado por especialistas que nos permiten abordar proyectos de diversa complejidad con un enfoque global y coordinado.

Nuestro compromiso con la calidad, la innovación y la sostenibilidad garantiza la fiabilidad de las instalaciones y el cumplimiento de los estándares técnicos más exigentes.

## Reformas

En Eiffage Energía Sistemas llevamos a cabo proyectos de **rehabilitación y reformas orientados a la modernización, adecuación y mejora integral de edificios e instalaciones existentes.**

Intervenimos en las actualizaciones de sistemas eléctricos, mecánicos y especiales, adaptando los espacios a los nuevos requisitos técnicos, normativos y de eficiencia energética. Nuestro enfoque se basa en una **planificación rigurosa y una ejecución coordinada** que garantiza la continuidad de la actividad y reduciendo al mínimo el impacto durante la ejecución de las obras.

## EIFFAGE INELBO

**Instalaciones Eléctricas y Bobinajes S.A.U.**, se inicia en el año 1987 en Alicante, como empresa independiente en el sector eléctrico. A día de hoy, con más de 30 años de experiencia, Inelbo es referente nacional en el montaje y mantenimiento de instalaciones eléctricas en superficies comerciales e industriales.

Con un equipo formado por **más de 170 profesionales especializados y especializadas**, Inelbo cuenta con experiencia en todo tipo de industrias, ofreciendo soluciones a medida para cada cliente en todo el territorio nacional.

Desde 2007, forma parte del Grupo. Cuenta con delegaciones en la Comunidad Valenciana, Cataluña, Región de Murcia y Comunidad de Madrid.



## Refrigeración

Recientemente, el área de Instalaciones refuerza su compromiso con la adquisición de R&M y Ebrofrío. Capacitando a esta línea de actividad en un servicio de **instalaciones de climatización** más especializado.



## Roig Arena



Eiffage Energía Sistemas y sus filiales, Inelbo y Sistemas de Gestión, Automatización y Cuadros (SGAC) han sido las encargadas de llevar a cabo la instalación eléctrica y de control del Roig Arena, el recinto multiusos que acaba de abrir sus puertas en Valencia. El proyecto refuerza la posición de la compañía como referente en infraestructuras complejas y de gran envergadura, aportando soluciones innovadoras, seguras y eficientes.



## Hospital Ramón y Cajal



Eiffage Energía Sistemas ha ejecutado la rehabilitación integral de las fachadas del Hospital Universitario Ramón y Cajal, en Madrid, con una inversión de 11,8 millones financiada por fondos Next Generation EU. El proyecto mejora la eficiencia energética, el confort térmico y acústico, y moderniza el complejo sin interrumpir su actividad asistencial.

**R&M** es la empresa especialista en el diseño, instalación y mantenimiento de plantas frigoríficas industriales, con amplia experiencia en el sector alimentario.

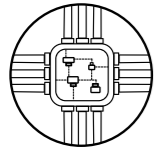
Se centra en ofrecer soluciones eficientes, seguras y sostenibles, adaptadas a las necesidades específicas de cada proceso productivo.



**Ebrofrío** se posiciona como líder en el sector de la refrigeración industrial y comercial, aportando al Grupo capacidades específicas en:

- Frío Industrial
- Sector Terciario
- Mantenimiento Técnico





## Control, Instalaciones y Reformas

### Servicio 360°

#### Control y gestión de edificios (BMS):

Sistemas multiprotocolo para gestión integral de edificios desde una plataforma centralizada.

Mejora de seguridad, eficiencia energética, confort y accesibilidad del edificio.

Automatización de procesos y sistemas técnicos mediante software especializado.

#### Domótica y automatización residencial:

Sistemas a medida para la gestión de viviendas y entornos inteligentes.

#### Control de procesos industriales:

Integración de datos de producción, costes y procesos en tiempo real para monitorizar y optimizar actividades.

#### Gestión y monitorización de instalaciones fotovoltaicas:

Soluciones de control y supervisión remota para instalaciones solares y sistemas energéticos renovables.



**SGAC** (Sistemas de Gestión, Automatización y Cuadros, S.L.U.), una nueva filial que surge a partir de dos departamentos clave de Inelbo, su empresa especializada en instalaciones interiores y mantenimiento eléctrico.

Esta sociedad nace con el **objetivo de potenciar la innovación y mejorar la capacidad operativa en áreas fundamentales como la automatización industrial, el control de procesos y la fabricación de cuadros eléctricos**, sectores en los que la compañía ha experimentado un crecimiento constante en los últimos años.



**Diseño y montaje de cuadros eléctricos: flexibilidad y especialización**



**Inmotecnía**, una de nuestras nuevas filiales, es **especializada en la automatización, control y eficiencia energética de edificios inteligentes**. Su actividad se centra en el diseño, implementación, puesta en marcha y mantenimiento de sistemas técnicos de gestión de edificios (BMS) y gestión energética (EMS), con el objetivo de transformar edificios tradicionales en espacios más eficientes, sostenibles y conectados mediante tecnologías avanzadas de automatización, control y ciberseguridad. Ofrece soluciones integrales que incluyen desde auditorías iniciales y diseño de ingeniería hasta soporte continuo y servicios de ciberseguridad adaptados a las infraestructuras modernas.



**M3i Controls** es una empresa catalana fundada en 2015 y especializada en el desarrollo, **ejecución y mantenimiento de sistemas de control y automatización para edificios terciarios e instalaciones técnicas**, con el objetivo de optimizar la climatización, iluminación, supervisión energética y otros aspectos de la gestión técnica de instalaciones para mejorar su rendimiento y eficiencia.

Ofrece soluciones personalizadas en sectores como hospitales, hoteles, centros comerciales, instalaciones deportivas o industrias, apoyándose en un equipo multidisciplinar con alta capacidad técnica para adaptarse a las necesidades de cada cliente y contribuir al ahorro energético y la conservación del medio ambiente.



**EDS** es la filial especializada del Grupo Eiffage Energía Sistemas, parte del grupo francés Eiffage, **centrada en ingeniería, montajes y mantenimiento de instalaciones eléctricas y de telecomunicaciones desde el diseño hasta la puesta en servicio y operación**. Opera principalmente en España, con sede en Galdakao (Vizcaya) y una red de 8 delegaciones en el norte del país.

Fundada originalmente en 1998 por un grupo de empresas con larga experiencia en el sector eléctrico, EDS consolidó su posicionamiento en el norte de España, con sede en Galdakao (Vizcaya) y un total de ocho delegaciones repartidas por Álava, Bizkaia, Gipuzkoa, Navarra y La Rioja.

En enero de 2018, el Grupo Eiffage Energía Sistemas adquirió EDS, integrando su especialización técnica en instalaciones eléctricas de alta, media y baja tensión dentro de una estructura más amplia con presencia en España y en varios países.

Esto nos permitió reforzar la red nacional y sumar **cerca de 270 personas en plantilla**.



### Círculo de Fórmula 1



Eiffage Energía Sistemas participa en la construcción de IFEMA Madrid y Valdebebas para el Gran Premio de F1. Su aportación incluye instalaciones integrales (eléctricas, climatización, PCI, telecomunicaciones y BMS), infraestructura eléctrica del circuito, alumbrado y sistemas contra incendios. El seguimiento de obra se realiza con drones topográficos. Un proyecto de alto impacto que consolida a Madrid como sede de eventos internacionales de primer nivel.



### Banco de España

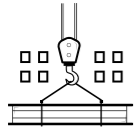


SGAC ha llevado a cabo la programación y puesta en marcha del sistema de iluminación en varios edificios del Banco de España. Como parte de este proyecto, se ha realizado la migración de un sistema SCADA obsoleto a uno nuevo, garantizando una gestión más eficiente y precisa en todas las plantas.

### Merlin Properties



Inmotecnía implementó un sistema BMS avanzado para el edificio de oficinas "Josefa Varcancel, 48", donde Eiffage Energía Sistemas hizo la reforma integral, propiedad de Merlin Properties. Este proyecto integró tecnologías de control y automatización de edificio, incluyendo equipos de gestión energética, monitorización y centralización de múltiples puntos de control para optimizar consumo, confort y eficiencia operativa del inmueble.



## Construcción

### Servicios

#### CONSTRUCCIÓN BAJA EN CARBONO

Especializados en utilizar un método de construcción industrializado a través de una estructura de madera contramirada (CLT), aseos prefabricados y fachadas con base en entramado de madera.

#### SINERGIAS MEP

En nuestra propuesta incluimos las instalaciones (MEP) y el control (BMS), lo que supone un valor añadido a nuestra oferta de servicios al cliente. La importancia de las instalaciones en la construcción es cada vez mayor debido a las continuas variantes de soluciones, principalmente relacionadas con la eficiencia energética, climatización y gestión de la información.

#### DISEÑO Y CONSTRUCCIÓN

El diseño y la elección de materiales tienen un fuerte impacto en la huella de carbono del proyecto. Es por eso que Eiffage utiliza un 'mix de materiales' que combina materiales de nueva generación, así como materiales antiguos y revisados, de esta manera favorecemos el uso de materiales de base biológica.

#### PROYECTOS SINGULARES

Proyectos como 'Puy Du Fou', la 'Estrella de la Sagrada Familia' y 'Repetco'.

### EIFFAGE CONSCYTEC

**Oferta global integrada, abordando proyectos cada vez más ambiciosos y en entornos más complejos, acompañando al cliente en todas las etapas, con las mayores garantías.**

A través de nuestra filial Eiffage Conscytec, el Grupo Eiffage Energía Sistemas cuenta con más de 20 años de experiencia en gestión y ejecución de proyectos, en particular en el área de edificación.

Especializada en la Gestión y Ejecución de proyectos de Construcción, en particular en el Área de Edificación, interviene en todos los sectores de actividad, para el sector privado y el público, Ofrecemos soluciones integrales, adaptadas a cada sector y cliente, ofreciendo soluciones globales, actuando localmente, poniendo nuestros recursos y "know how" al servicio del cliente.

Nuestro **equipo de profesionales altamente cualificados y experimentados** se dedica a ejecutar cada proyecto con precisión y dedicación, garantizando resultados que reflejan el **compromiso con la excelencia**. Tanto en proyectos de edificaciones residenciales, comerciales o industriales, en Eiffage Conscytec tenemos la capacidad de abordar cualquier reto con eficiencia y creatividad.



**50.000m<sup>2</sup>**  
construidos  
de edificios de oficinas

**+1.500**  
viviendas sostenibles  
construidas

**+50 M€**  
de construcción industrial

**+150.000 m<sup>2</sup>**  
de superficies construidas en  
Centros Comerciales

**+100.000 m<sup>2</sup>**  
Terciario, salud, deportes,  
educativo, hotelero y ocio

“  
**Somos especialistas en construcción baja en carbono. Con los más relevantes estándares de certificación en materia de sostenibilidad**



#### Nueva Sede Territorial en Valencia del Grupo Eiffage Energía Sistemas

La nueva sede, ubicada en una parcela de 5.800 m<sup>2</sup> en Quart de Poblet, cuenta con un edificio de oficinas de 2.700 m<sup>2</sup>, una nave almacén de 3.600 m<sup>2</sup> y 1.950 m<sup>2</sup> de espacios exteriores ajardinados y zona de acopio y prácticas.

El complejo, construido de forma conjunta por Eiffage Energía Sistemas en las instalaciones y Eiffage Conscytec en la obra civil, ha sido diseñado bajo criterios de construcción baja en carbono, incorporando soluciones técnicas avanzadas y materiales ecoeficientes que permitirán reducir el consumo energético y minimizar el impacto medioambiental. Nuestra filial SGAC es la encargada de los sistemas de control y automatización.

El proyecto integra un sistema estructural modular industrializado con losas híbridas de madera y hormigón bajo en carbono; así como sistemas de cerramiento exterior modular industrializado con entramado ligero de madera y fachada ventilada.

La nueva sede aspira a la certificación de Construcción Sostenible VERDE GBCE (4 hojas) alineada con el marco europeo Level(s) e integrada con la Taxonomía Europea de actividades sostenibles.



#### Coliving Topete Madrid

Coliving Topete es un edificio con certificación Passivhaus, neutro en emisiones de carbono, con certificación CO2Nulo, lo que servirá para reducir el 80 % del consumo de energía de sus residentes. Consta de siete viviendas, con una superficie aproximada de 1.825 metros cuadrados y 32 unidades –habitaciones en clústers–, con baño privado, cocina compartida y salones. Además, el espacio cuenta con zonas de coworking, gimnasio, patio interior, terrazas y aparcamiento para bicicletas.



#### Enjoy! Wellnes

Eiffage Conscytec, ha construido el nuevo Complejo Deportivo Enjoy Wellness en Albacete, siendo el mayor club deportivo y saludable de la ciudad. El edificio, de diseño singular y eficiente, se desarrolla en planta baja, primera planta y cubierta, además de contar con un amplio aparcamiento subterráneo de 4.500 m<sup>2</sup> con 146 plazas.





# Mantenimiento, PCI y Eficiencia Energética

## Servicios 360°

MANTENIMIENTO PREVENTIVO Y PREDICTIVO

MANTENIMIENTO TÉCNICO-LEGAL

MANTENIMIENTO CONDUCTIVO

MANTENIMIENTO CORRECTIVO

MANTENIMIENTO MODIFICATIVO

MANTENIMIENTO ENERGÉTICO



CALL CENTER



SERVICIO 24 HORAS  
7 DÍAS A LA SEMANA  
365 DÍAS AL AÑO



GMAO  
SEGUIMIENTO A  
TIEMPO

El Grupo Eiffage Energía Sistemas es responsable de importantes contratos de mantenimiento, ofreciendo una amplia gama de servicios especializados.

Se trata de un **pilar estratégico para la compañía**, que demuestra nuestra experiencia y capacidad de adaptación.

El Grupo Eiffage Energía Sistemas tiene un gran compromiso con la operación y mantenimiento de instalaciones, plantas de generación de energía y plantas industriales. Conservamos en el mejor estado las instalaciones de nuestros clientes.

**+1.000**

Profesionales en plantilla

**+15.000**

Edificios mantenidos

**+2.412.000**

m<sup>2</sup> de superficies mantenidas

### Mantenimiento Integral

Desde Eiffage Energía Sistemas desarrollamos actividades de mantenimiento en instalaciones e inmuebles, hacemos auditorías energéticas y otros servicios como limpieza o jardinería.

**Este departamento cuenta con más de 1.000 trabajadores y trabajadoras, entre ingenieros, encargados y oficiales de mantenimiento.**

Además, disponemos de un Call Center de recepción de incidencias y con un GMAO, que garantiza una ágil gestión y un registro pormenorizado de todas las actuaciones, lo que permite a nuestros clientes el seguimiento en tiempo real del estado de sus instalaciones 24 horas/365 días al año.

Proximidad, atención personalizada, experiencia, eficacia y rapidez en la gestión de incidencias, garantizan un servicio óptimo para nuestros clientes.

### Mantenimiento Industrial

Prestamos **servicios de mantenimiento en todas las áreas donde realizamos actividades.**

Nuestra amplia estructura y la diversidad de especialistas que forman nuestros diferentes equipos de trabajo, nos proporcionan capacidad, conocimiento y experiencia para realizar funciones de operación y mantenimiento en Plantas de Generación de Energía y Plantas Industriales.

Disponemos de un servicio de atención de averías 24 horas - 365 días que asegura el **cumplimiento de los tiempos de respuesta comprometidos con nuestros clientes**, organizando servicios de retenes específicos cuando estos son necesarios.



### Protección Contra Incendios

El área de Mantenimiento refuerza su compromiso con la adquisición de 3 nuevas filiales, para reforzar el servicio y presencia nacional.

Proteknia Fire, Supra y Algenia Proyectos. Están especializadas en el diseño, implementación y mantenimiento de sistemas de detección y protección contra incendios. **Su actividad es fundamental para garantizar la seguridad en entornos industriales y grandes edificios del sector terciario.**

Red de bocas de incendios (BIES), Red de hidrantes, rociadores automáticos, columnas secas, y cortinas de agua. Extinción por agua nebulizada e equipos de extinción aislados mediante espumógenos, extintores, sistemas de detección automática (óptica, térmica, mediante aspiración, barreras ópticas, etc.), señalización, sectorización, compuertas cortafuegos, ...



**Proteknia Fire** es una de las empresas **especializadas en ingeniería, instalaciones, mantenimiento y consultoría técnica independiente**, líder en el área de la seguridad en caso de incendio. Proporcionamos servicios de auditoría de riesgos, consultoría, ingeniería, supervisión y puesta en marcha en todo lo relacionado con la seguridad contra incendios, en defensa de las vidas, los bienes y la continuidad de negocio.



**Supra**, fundada en 2004 en Murcia, ofrece soluciones integrales en protección contra incendios y seguridad. Además, es **especialista en estudios de riesgo y presupuestos gratuitos, diseñamos e instalamos sistemas eficaces cumpliendo normativas**. Trabajamos con clientes de todos los sectores, ofreciendo desde extintores hasta sistemas avanzados de seguridad. Estamos registrados en los organismos pertinentes para garantizar calidad y legalidad.



**Algenia Proyectos** aporta la solidez para el estudio de técnicos de ingeniería y asesoramiento técnico.



**IFEMA**

Renovación del contrato de mantenimiento con IFEMA Madrid, realizando más de 20.000 acometidas anuales, mantenimiento de agua, aire comprimido y mantenimiento en general.



**AENA**

Mantenimiento de las instalaciones de climatización para aeropuertos del sur de Aena. El alcance del servicio incluye el mantenimiento preventivo, correctivo, legal, predictivo y modificativo de los sistemas; así como la operación de las instalaciones, el control mediante GMAO, y el cumplimiento de las normativas legales vigentes.





## Electromedicina

### Servicios

Más de 30 años de experiencia en asistencia técnica multimarca de equipos de diagnóstico por imagen.

Servicios de desmontaje, montaje, traslados y bajas, de instalaciones de Diagnóstico por Imagen.

Sustitución de Tubos y Generadores de RX.

Venta e instalación de todo tipo de equipamiento radiológico: RX convencional, RX digital, mamógrafos, densitómetros, equipos portátiles, arcos en C, CR, DR, generadores de alta frecuencia, telemandos, etc.

Venta de sistemas de ecografía.



Con la creación de la marca comercial Biomedical y la incorporación de **más 200 profesionales altamente cualificados**, entre ingenieros e ingenieras y personal especialistas con una dilatada experiencia en el sector de la electromedicina, el Grupo Eiffage Energía Sistemas acelera su crecimiento con el foco puesto en la tecnología.

Desde esta área de negocio, el Grupo Eiffage Energía Sistemas adquiere un alto posicionamiento en el **mantenimiento de equipamiento electromédico, ofreciendo un servicio de calidad a gran cantidad de centros sanitarios públicos y privados.**

El área de electromedicina proporciona un conjunto de servicios y soluciones que garantizan la adecuada utilización y la buena conservación y durabilidad de los equipos, maximizando su vida útil y la disponibilidad de los mismos, preservando siempre la seguridad de pacientes y usuarios.

Con esta nueva área de actividad en el sector de la electromedicina, el Grupo Eiffage Energía Sistemas amplía uno de sus ejes estratégicos asegurando el control de los riesgos sanitarios y la calidad de sus servicios.

**Un paso más en su crecimiento como referente nacional e internacional, ofreciendo un servicio integral 360°.**

## BIOMÉDICAL



**400**  
hospitales, clínicas y centros médicos

**300**  
centros de salud y especialidades

**+500.000**  
intervenciones técnicas

**Autorizada por el Consejo de Seguridad Nuclear para la venta y asistencia técnica de equipos de Rayos-X con fines de diagnóstico médico.**

**Eiffage Electromedical** es la unidad especializada en electromedicina dentro del Grupo Eiffage Energía Sistemas, la filial española del grupo francés Eiffage dedicada a infraestructuras, instalaciones y servicios técnicos integrales. Electromedical nació a partir de la adquisición en 2019 de la empresa Electromedical, fundada en 1988, lo que reforzó la presencia de Eiffage en el sector de la ingeniería y servicios biomédicos en España.

Se dedica principalmente a la **comercialización, distribución, instalación y mantenimiento de equipamiento de diagnóstico por imagen para el sector sanitario**, abarcando desde ecógrafos (fijos y portátiles) y sistemas de radiología digital y analógica, hasta salas de rayos X, generadores de alta frecuencia, mamografía, tomografía computarizada (TAC), densitometría ósea y arcos quirúrgicos.

La empresa está autorizada por el Consejo de Seguridad Nuclear para la venta y **asistencia técnica de equipos de rayos X con fines de diagnóstico médico**, un requisito clave para operar con tecnología radiológica en centros sanitarios en España.

**EIFFAGE**  
**ELECTROMEDICAL**



### Implementación de salas de Rayos X y Radiología en la Comunidad Valenciana.

La filial Electromedical ha llevado a cabo la instalación de 10 salas completas de Rayos X y equipos de radiología en hospitales y centros sanitarios de la Comunidad Valenciana, proporcionando tanto la instalación técnica como el servicio de puesta en marcha del equipamiento de diagnóstico por imagen.

### Contrato Marco con la Conselleria de Sanitat

Dentro del contrato marco con la **Conselleria de Sanitat** de la Generalitat Valenciana, Electromedical ha suministrado cerca de **500 ecógrafos Samsung** a todos los centros de Atención Primaria.

### Sanitas

Electromedical participa en la **gestión y mantenimiento técnico del equipamiento médico** de todos los centros sanitarios del grupo Sanitas en España, una referencia clave dentro del sector privado sanitario.

### Mutua Universal

Renovación y ampliación del contrato de mantenimiento de sistemas de radiología digital (Computer Radiology) y electromedicina para 130 centros de salud de Mutua Universal en toda España. Este contrato fue adjudicado en junio de 2025 y reafirma la confianza de Mutua Universal en la capacidad técnica de Eiffage Energía Sistemas para gestionar servicios electromédicos complejos y sistemas diagnósticos críticos.

## Apostando por los valores sociales y de bienestar

### Valores

- Responsabilidad
- Confianza
- Honestidad y Transparencia
- Ejemplaridad
- Lucidez, Valor y Tenacidad
- Responsabilidad Social Corporativa

### Formación

En el Grupo Eiffage Energía Sistemas impulsamos el talento de nuestros colaboradores/as a través de proyectos de formación y desarrollo. Contamos con una oferta formativa de más de 1.140 cursos distintos, lo que nos garantiza el desarrollo de un itinerario formativo adecuado para cada empleado/a realizando cursos, tanto teóricos como prácticos.

**120.612**

horas de formación en 2025

**+300**

estudiantes en prácticas en 2025

### Igualdad

En la actualidad contamos con el IV Plan de Igualdad de Oportunidades entre Mujeres y Hombres del Grupo Eiffage Energía Sistemas tras un exitoso periodo de negociación, firmado el 1 de junio de 2023. Dicho plan incluye también el nuevo protocolo de Acoso adaptado al último RD.

Garantizamos que las mujeres y los hombres cuenten con las mismas oportunidades en el acceso a la participación y permanencia en todas las prácticas de la gestión de la empresa.

Creamos una cultura interna de Igualdad, formando y creando dentro de la organización figuras de agentes de cambio para que los propios/as empleados/as sean impulsores/as de cambios significativos en el día a día.



### Principios

- Respeto a los clientes
- Respeto a los trabajadores
- Respeto a los accionistas
- Respeto a los socios
- Respeto a los proveedores y subcontratistas
- Respeto a las partes interesadas
- Respeto a las instancias públicas
- Progreso humano

## Impulsando la Transición Energética Responsable

En el Grupo Eiffage Energía Sistemas centramos nuestra visión estratégica en la transición ecológica y el modelo bajo en carbono: somos fuente de soluciones diferenciadoras que evitan emisiones a través de nuestra oferta y actividades.

Además, contamos con una **gran experiencia en actividades económicas "sostenibles"** en el sentido de la taxonomía europea. Estas actividades son objeto de planes de desarrollo para que contribuyan más a la progresiva descarbonización de la facturación del Grupo.



Saber marcar la diferencia a través del desarrollo sostenible en todos sus componentes siempre ha sido una de las preocupaciones del Grupo.

Desde hace más de 10 años, con nuestros clientes, nuestros proveedores y nuestros socios, como integrador de la ciudad y las infraestructuras sostenibles, **somos conscientes de los retos a afrontar para adoptar un crecimiento sostenible y hemos movilizado todas las habilidades para contribuir a la transición ecológica.** Por lo tanto, estamos comprometidos a reducir nuestra huella de carbono y preservar la vida en nuestros negocios de construcción y concesión.

### Nuestra visión

La política de desarrollo sostenible de Eiffage se basa en siete estrategias indisolublemente vinculadas con el fin de proporcionar una respuesta integral a todos los desafíos de la construcción con bajas emisiones de carbono, la protección del medioambiente y el apoyo a la biodiversidad.



## La confianza puesta en un grupo que avala su excelencia y compromiso

En el Grupo Eiffage Energía Sistemas contamos con una destacada variedad de certificaciones de calidad que respaldan nuestro compromiso con la excelencia en todos sus procesos

Entre ellos, se incluyen certificaciones en **ISO 9001 (gestión de calidad)**, **ISO 14001 (gestión ambiental)**, **ISO 45001 (salud y seguridad en el trabajo)**, y **ISO 50001 (gestión de la energía)**. Además, la empresa está certificada en **OHSAS 18001 (seguridad y salud laboral)**, garantizando así la sostenibilidad, la eficiencia y la seguridad en sus proyectos.

**Estas acreditaciones reflejan su nuestro enfoque integral en la mejora continua, la sostenibilidad y la innovación tecnológica.**

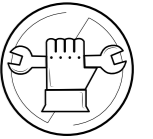
En el área específica de Electromedicina, ha implantado un Sistema de Gestión de la calidad de productos sanitarios, certificado recientemente conforme a la **Norma UNE-EN ISO 13485 para la gestión y mantenimiento de equipos de uso electro médico en centros sanitarios.**

En marzo del 2026 se publicó la nueva **UNE 204008-1 que establece requisitos adicionales a los mínimos establecidos en el RD 614/2001**, con el objetivo de reforzar la protección frente al riesgo eléctrico en los Trabajos en Tensión en Alta Tensión. Esta nueva normativa es crucial para garantizar la seguridad y salud de los profesionales que trabajan en entornos eléctricos de alto riesgo. El Grupo Eiffage Energía Sistemas, forma parte de los subcomités de Trabajos en Tensión en Alta Tensión (**SC AT**) y Baja Tensión (**SC BT**) del **Comité Técnico de Normalización 204 de Seguridad Eléctrica de UNE, desde febrero del 2024.**

Todas estas certificaciones son indicadores de nuestro empeño en ser referentes en la excelencia en la gestión, y corroboran que nuestros procedimientos de trabajo cumplen con estándares reconocidos internacionalmente, al estar integradas en la red internacional **IQNET**.



## Certificados de ahorro energético (CAEs)



### Eficiencia Energética

**Impulsamos soluciones integrales orientadas a la eficiencia energética y descarbonización de la actividad industrial, terciaria y pública.** Desarrollamos proyectos destinados a optimizar el consumo energético, reducir costes operativos y minimizar el impacto ambiental, mediante la implantación de tecnologías innovadoras y sostenibles.

Contamos con una amplia experiencia en monitorización y gestión inteligente de consumos, rehabilitación energética, electrificación, iluminación eficiente, climatización de alta eficiencia y soluciones avanzadas para la transición energética. **Nuestro enfoque combina capacidad técnica, innovación y acompañamiento integral al cliente, desde el análisis inicial hasta la ejecución y seguimiento de resultados.**

Desde 2024, estamos acreditados como Sujeto Delegado dentro del Sistema de Certificados de Ahorro Energético (CAE), por el Ministerio de Transición Ecológica y el Reto Demográfico (**MITECO**). Esta acreditación nos permite ofrecer a nuestros clientes un servicio especializado para monitorizar los ahorros energéticos obtenidos a través de actuaciones de eficiencia energética, facilitando así nuevas vías de financiación y acelerando al retorno de las inversiones realizadas.

Gracias a esta capacidad, acompañamos a las empresas y organizaciones en todo el proceso de identificación, **tramitación y valorización de ahorros energéticos**, contribuyendo de forma activa a la transición hacia un modelo energético más eficiente y sostenible.

### Servicios

Auditorías energéticas RD 56/2016

Externalización de la gestión energética

Monitorización de consumos

Identificación de líneas de subvención

Financiación de inversiones vía leasing o renting

**Eiffage Energía Sistemas está acreditada como sujeto delegado dentro del sistema CAE, lo que la habilita, junto con los sujetos obligados, para la compra y venta de certificados de ahorros energéticos.**

### ¿Qué es un CAEs?

Un **Certificado de Ahorro Energético (CAE)** es un documento electrónico que garantiza que, tras llevar a cabo una actuación de eficiencia energética, se ha conseguido un nuevo ahorro de energía final equivalente a 1 kWh.

Este instrumento permite **monetizar los ahorros energéticos**, recuperando parte del coste de las inversiones en eficiencia energética (cambio de iluminación, mejora del aislamiento térmico, renovación de equipos industriales o domésticos, etc.), ya que **el usuario final podrá recibir una contraprestación** si vende los ahorros obtenidos para su posterior certificación mediante el Sistema de CAE.

Las actuaciones que se hayan ejecutado a partir del **26 de enero del 2023** (incluido) y que cumplan con los requisitos establecidos por la Directiva de Eficiencia Energética y por el resto de normativa serán susceptibles de generar CAE.

Estas actuaciones podrán ser **estandarizadas** (aquellas fácilmente replicables incluidas en el Catálogo) o **singulares** (aquellas más complejas o particulares, no incluidas en el catálogo).



# Forma parte del Cambio

## Buscamos TALENTO

### El talento no tiene género

Trabajamos para garantizar que las mujeres y los hombres cuenten con las mismas oportunidades profesionales.



### Formar parte de algo más grande

Nuestros valores, nuestro equipo humano, nuestros proyectos...

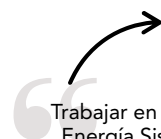


### La oportunidad de innovar y evolucionar

en un entorno en el que la seguridad, la diversidad y el bienestar de las personas son prioritarios



...porque en el Grupo Eiffage Energía Sistemas "marcamos la diferencia"



Trabajar en el Grupo Eiffage Energía Sistemas es formar parte de algo más grande.